

## 特許取得「建築コンペ方式」

# 厳選した建築家、フルオーダーの造作家具、ベルクハウスで、これまでにない住まいを

ベルクハウス

ベルクハウス（世田谷区瀬田、矢尾板博幸代表取締役、03・3707・2011、<https://www.berk.co.jp>）は、建築家と気兼ねなく住まいづくりができる「建築コンペ方式」で特許を取得している会社である。

「建築コンペ方式」とは、同社が厳選した、デザイン力が高くアイデアも豊富な、50名にも及ぶ建築家の中からお客様が3人選び、それぞれがプレゼンテーションを行い、一人を決めるシステムだ。住まいづくりの理想のパートナーを自分で選べると好評を博している。

次に、同社の強みは「造作」と呼ばれる一品生産のオーダー家具。キッチンや洗面台・収納などすべて顧客のニーズに合わせてデザインやサイズ・素材に至るまで建築家が考案し、同社が自社の生産ラインで制作する。本来の意味で、世界でただ一つの自分の家具をつくれるうえ、自社ラインなのでコストも市場価格の約半額に抑えられる。

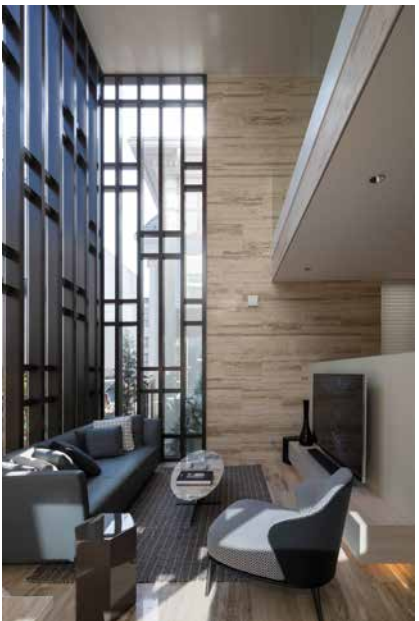
さらに、第三者検査機関とホームインスペクターがダブルで工事現場をチェックするため、安心して住まいの完成を待つことができる。

こうした同社のデザイン能力の高さや造作

家具を体験できるスペースが駒沢住宅展示場、瀬田プレミアムモデルハウス、二子玉川シヨールームと世田谷区内で3カ所ある。メゾネットと呼ばれる2つのテイストの建物が連棟する駒沢住宅展示場。地下の有効利用を実現した瀬田プレミアムモデルハウス。さまざまな造作家具が並ぶ二子玉川シヨールーム。ぜひ足を運び、自分の目で、そのデザインや上質さを実感していただきたい。



瀬田プレミアムモデルハウス



駒沢住宅展示場