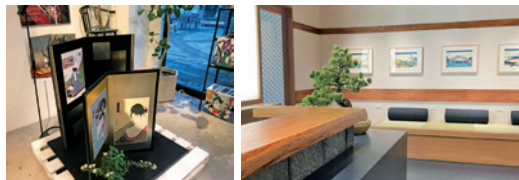
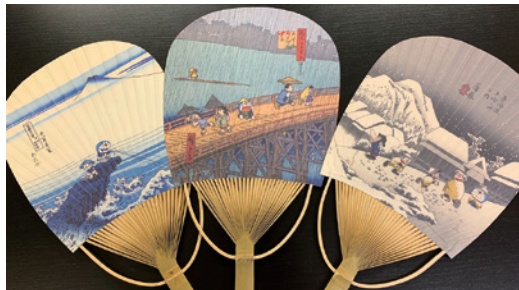


江戸時代より継承される 浮世絵木版画の版元



版三は、浮世絵の基礎となる彫・摺の伝統技術を守りつつ、新しい挑戦を続けることで、今までに見たことがないような「浮世絵木版画」を制作する企業だ。

浮世絵は、世界で初めての多色摺りと言われる印刷技法である。江戸時代に、庶民の生活を描いたことで始まり、18世紀に多色摺りなどの木版画技術の向上によって、江戸の人々の間で大衆向けの読物が大流行した。浮世絵の浮世とは「現実」「現代風」という意味で、当時の風俗を描いたり、文化的な役割も担いつつ、大衆のメディアとして愛されてきた。

また、日本独自の木版画は、絵師・彫師・摺師の三位一体の協力体制から生まれる伝統文化・技術の結晶であり、その卓越した技法・技術は、職人によって、現在まで伝承されてきた。

同社は、こうした技術を有する浮世絵木版画の職人の高齢化、業界の衰退を危惧

し、現代の浮世絵の姿を模索している。世界で評価されている日本のアニメやマンガに着目し、「ドラえもん」、「攻殻機動隊」、「NARUTO-ナルト-」等のアニメ・マンガや「スター・ウォーズ」等の世界的な映画ともコラボレーションした浮世絵制作を実現。

そして、「さまざまな日本伝統工芸と浮世絵を組み合わせながら、日本文化の素晴らしさを発信し続けていく」ことを目指している。

また、現在は新しい取組みの一つとして、企業の宣伝広告の浮世絵制作や、店舗の内装に和の装飾を施す提案等を行っており、さまざまな企業や店舗等からの依頼に対応している。

企業情報

- 🏢 版三
- 📍 東京都大田区山王
- 👤 坂井英治代表取締役
- ☎️ 03-6451-8423

<https://ukiyoework.com>

