

◆ リサシステム 在宅介護の見守り支援 アラームランプ点灯をスマホに通知! 「アラーム検知之助」

在宅介護用 アラーム検知装置
アラーム 検知之助®

「ちょっと」も目を離せない、
在宅介護のお助けツール

アラームの発光を
スマートフォンに通知
いつでもどこでも
カメラ確認
視覚に頼り
騒がしい場所でも安心

第12回 メディカルクリエイション
ふくしま大賞
特別賞
株式会社リサシステム
メディカルクリエイションふくしま大賞2023



リサシステムは、ソフトウェアの受託開発を主力事業として、プラント制御などのインフラ監視から機器の自動運転、近年は、電車や空港の案内表示や野菜工場自動化システム、学校などの電子黒板アプリや生徒用タブレットアプリなどを開発している。

同社が受託開発だけでなく自社開発のニーズを求めて参加した医工連携のワークショップで、日常的に人工呼吸器等の医療機器の管理などが必要な医療的ケア児の親・介護者や臨床工学技士から、在宅中に医療的ケア児を見守るシステムを求める声があることを知った。医療的ケア児を在宅介護している家族から、医療機器の抜けない生活を送っている実情を聞き必要性を痛感し開発を決意した。臨床工学技士等の支援を受けてニーズを掘り下げ、公的支援を活用しながらデザイン会社や試作・設計会社との協業により、在宅介護用アラーム検知装置「アラーム検知之助」が完成した。「ちょっと」も目を離せない在宅医療・介護のお助けツールとして家族の負担を少しでも軽くできるように願って2023年10月より販売を開始した。

同製品は、監視したい医療機器に後付けでき、アラームランプの点灯・点滅をセンサーで検知する。医療機器に数値などが表示される場合、アラームが発生した時のモニター画像を、クラウドサーバーを経由してスマートフォンに通知する。医療機器から離れていたり、騒がしい場所においても気づくことが可能になる。アラームの通知先は、メールのほかLINEなどのSNSアプリにも設定が可能だ。在宅医療をうまく補足し、現場で検証しながら開発した製品として、2023年11月に「第12回メディカルクリエイションふくしま大賞」特別賞を受賞した。

今後は、同製品のさらなる普及のほか製造現場の異常検知など、医療分野以外の産業分野への応用も視野に、アプリ開発と販路開拓を進めていきたいと篠崎代表は語る。

企業情報

- ◆ リサシステム
- ◆ 東京都町田市小山ヶ丘
- ◆ 篠崎忠生代表取締役
- ◆ 042-798-5155

<https://www.kenchinosuke.com/>



ウメカフェは、2023年4月に「福田の小さなリゾート」をコンセプトにオープンしたカフェだ。小田急江ノ島線高座渋谷駅から徒歩13分、隠れ家のような外観の建物に一歩足を踏み入れると開放的な店内に癒しの時間が流れている。そのような空間で、日常の喧騒を忘れて自然の恵みを最もおいしくお客様にお届けしたいとの想いを込めておいしいコーヒーと自家製クロワッサンを提供しているカフェだ。

梅澤代表は、10年ほど前から自身の地元福田地域を活性化するプロジェクトとして、建築物のリノベーションや植樹デザインにフォーカスした活動を行ってきた。地域の皆様の生活に少しでも幸福感をプラスにする場所、純粋に自分たちが生活するこの町が好きだと言える環境づくりの一助になればと、構想4年、建築に1年を費やし、このプロジェクトの最終工程として2023年4月に同店をオープンした。

happy energyが生まれるプラットフォームとして、単なるカフェとしての役割に留まらず、カフェ+αを提供できる場所を目指している。αとは文化的な発信で、地域の文化や歴史、趣味の共有など、さまざまな情報交換ができる場所として地域に貢献していきたい。地域に新しい風を吹き込みつつ伝統や文化を守っていく、そんな役割を担っていきたくと梅澤代表は語る。

一番大事なことは人と人が出会い、たわいもない会話と笑顔に溢れるカフェに地域の皆様とともに育てること。15名以上であれば貸し切れることも可能だ。Instagramやホームページをチェックして「福田の小さなリゾート」をぜひ体験してほしい。

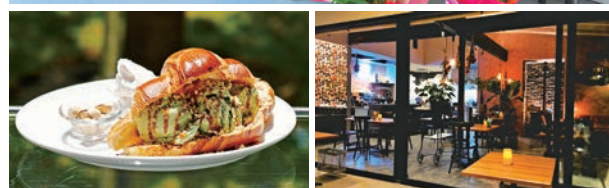
企業情報

- ◆ ウメカフェ
- ◆ 神奈川県大和市福田
- ◆ 梅澤英一代表取締役
- ◆ 046-259-5418

https://www.instagram.com/umecafe_jp/



◆ ウメカフェ 住宅地での挑戦 福田の小さなリゾート



◆ あいびい眼鏡 あなたのとおき眼鏡を 一緒に探しませんか



あいびい眼鏡は、京王線または東急世田谷線の下高井戸駅南口から徒歩1分、下高井戸商店街にある創業50年を超える眼鏡店だ。親子3代にわたり同店を利用するお客様も多い。眼鏡作製技能士が、掛け心地や見え心地を改善するほか、お客様のニーズにお応えした最適な眼鏡を仕立ててくれる。

眼鏡フレームは、世界最高品質を誇る福井県鯖江のフレームのほか、「999.9 (フォーナインズ)」などのフレームを取り揃えている。「999.9」は「眼鏡は道具である」をコンセプトに作られており、「掛けやすい」「壊れにくい」「調整しやすい」といった機能性を追求した美しいフォルムで、眼鏡を掛けているのを忘れてしまうほどにフィット感がある掛け心地が特長だ。

同店おすすめ眼鏡レンズは「TALEX (タレックス)」だ。レンズを通して飛び込んでくる紫外線や照り返しによる反射光などを取り除き、目に優しい光だけを透過させるレンズで、スポーツや屋外レジャーか

らデスクワークまでさまざまなシーンで心地よい眺めを実感していただける。ぜひ、シャープな視界を体験してほしい。

こども向けには、近隣の眼科医院と提携しこどもの眼鏡のお仕立てをサポートしている。また、目を守りながら安全にスポーツを楽しんでほしいとの想いから衝撃を和らげる素材等を使用したサングラスやスポーツグラスを取り揃えている。

お客様の「見る目」から「見た目」までトータルサポートをする同店。眼鏡の機能性はもちろんデザインにもこだわった人生最高の眼鏡に出会ってほしい。最高の眼鏡を探しに一度足を運んでみてはいかがだろうか。

企業情報

- 📍 あいびい眼鏡
- 📍 東京都世田谷区赤堤
- 👤 杉本佳菜子代表取締役
- ☎ 03-3325-3010
- 🌐 <http://www.ivy3.jp>



大むらは、梅ヶ丘に開店以来65年の歴史を誇る老舗中華料理屋だ。梅丘商店街沿いにあるコンクリート打ちっぱなしのモダンな外観の建物の地下に広がる白を基調とした落ち着いた店内で、先代の小久保亭主の父より味を引き継ぎ、夫婦二人三脚で営んでいるアットホームなお店だ。創業当時から変わらない中華料理だけでなく、「もつ煮込み定食」や「カツカレー」など定食屋を彷彿させる豊富なメニューの数々をどれも安心した味わいで提供している。家族連れや友人同士はもちろん、町内会の集会や近隣企業の宴会等にも利用され、世代を超えて地域に愛されているお店だ。

同店で、特に人気のあるメニューが醤油ラーメンだ。今も昔も変わらず、鶏がらベースのスープに中細のストレート麺。チャーシュー、メンマ、ねぎ、海苔等がトッピングされた醤油ラーメンは、見た目も味もどこか懐かしさを感じさせてくれる。

また、同店に訪れた際にぜひ注文してほ

しいのは、亭主自慢の焼き餃子だ。香ばしい焼き目に溢れ出るたっぷりの肉汁、適度なニンニクのパンチにやみつきになる。ラーメンと一緒に注文するお客様も多い。

どれ食べてもほっとする味わいで、だれでも気軽にお食事をお楽しみいただける地域の名店。同店の味を求めて通い続けてくださるお客様や学生に安心してお腹いっぱい食べてほしいとの想いから、原材料価格は高騰しているものの、価格据え置きで提供できるよう頑張っているお店だ。小田急線梅ヶ丘駅の駅前からはじまる梅丘商店街の「いい物・いい味・いいサービス」をモットーとした盛り上げに一役買っていきたいと小久保亭主は語る。

企業情報

- 📍 大むら
- 📍 東京都世田谷区梅丘
- 👤 小久保芳雄亭主
- ☎ 03-3420-2317

◆ 大むら 老舗中華料理屋のこだわりラーメン



◆ サンライト紙工 省スペース化を実現した 貼箱製造会社



サンライト紙工は、約60年続く貼箱の製造会社だ。貼箱とは厚紙で作った箱に化粧紙を貼り付けて作成する化粧箱のことである。商品イメージに合わせた素材感や質感の化粧紙、オリジナルデザインの化粧紙を貼った貼箱は、贈答品用の和菓子、洋菓子の箱などに使われている。高級感や重厚感のある貼箱は商品の魅力をより一層引き出してくれる。

今回は、貼箱の中からグッドデザイン賞を受賞した「ピタットボックス」を紹介したい。貼箱の高級感をそのままに、「使う時に組み立てたい」「箱の保管スペースを減らしたい」「容積量を減らして輸送費を削減したい」などの希望を叶えた商品だ。真っ平らな状態でお客様へ届け、そのまま保管できるため箱の保管スペースを通常の貼箱の約20分の1にすることが可能。化粧紙にあらかじめ糊付けがされており、剥離紙を剥がしてくっつけるだけで誰でも簡単に短時間で貼箱を組み立てることが

できる。さらに、V字カット技術で木箱のようにエッジが効いたシャープな角を実現し、高級貼箱でありながら省スペース化までも実現した新世代の商品だ。

恵比寿にある東京営業所では、自社工場で製造することにより培われたデザインや材料について豊富な知識と経験に裏付けされた500点にのぼる箱をご覧いただける。デザイン会社との連携により、商品イメージに合わせたデザインの提案から設計、製造、納品までワンストップで対応が可能だ。貴社商品の魅力をより一層引き出す箱、ワクワクする貼箱と一緒に作り上げてはいかがだろうか。

企業情報

- 📍 サンライト紙工
- 📍 (本社) 神奈川県大和市つきみ野 (東京営業所) 東京都渋谷区恵比寿
- 👤 久光典之代表取締役社長
- ☎ (本社) 046-274-8983
- 🌐 <https://sunlightpk.com>

